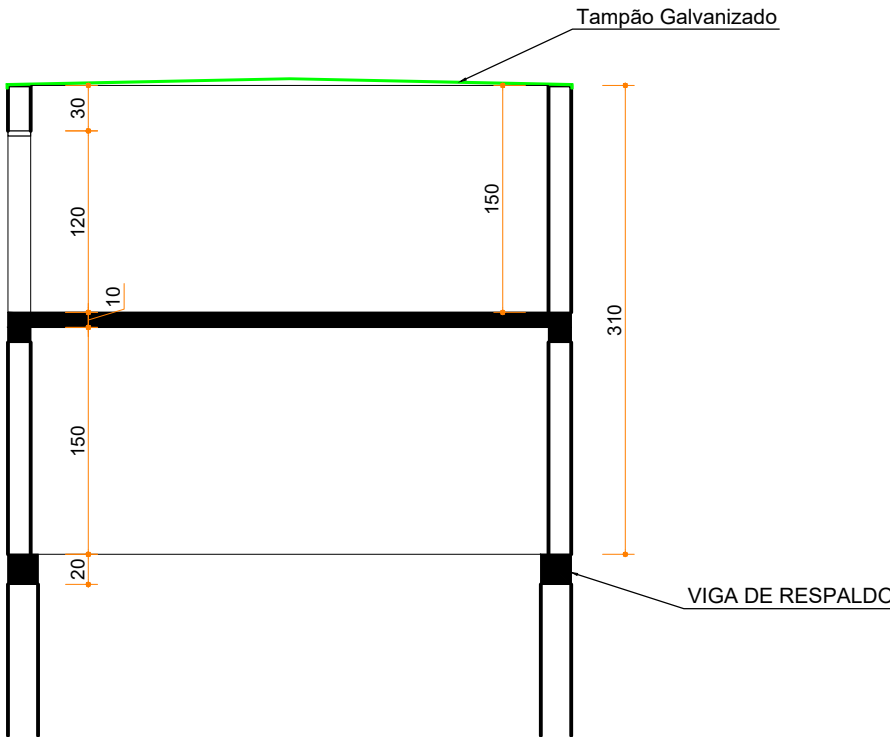
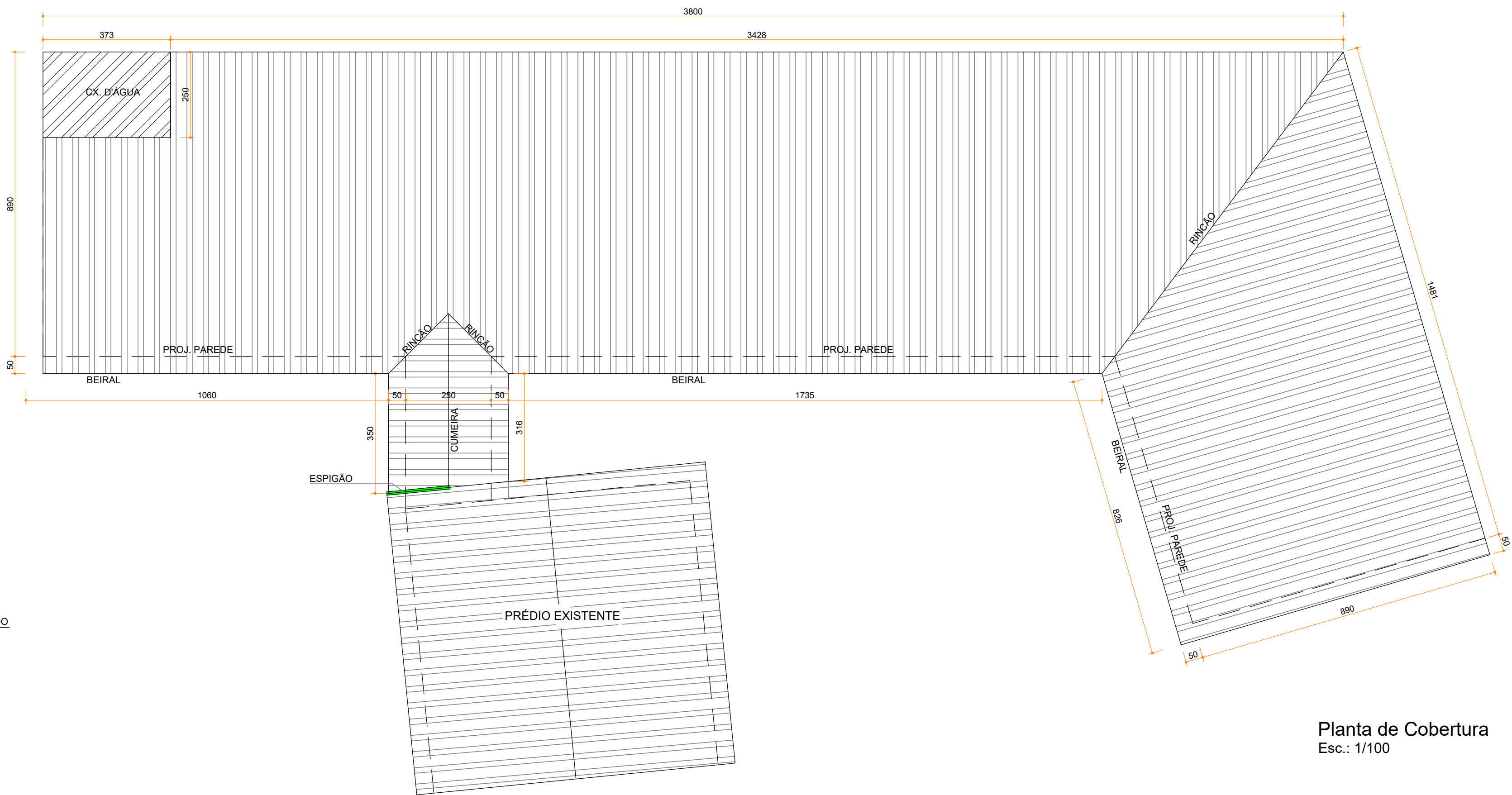


Planta Baixa - Reservatório
Esc.: 1/50 - Á.: 9,31m²



Corte CC
Esc.: 1/50



Planta de Cobertura
Esc.: 1/100

MUNICÍPIO DE ARAMBARÉ

OBRA: AMPLIAÇÃO DA ESCOLA ATHAUALPA IRINEO CIBILIS			
ENDEREÇO: Rua Ormezinda Ramos Loureiro, 294 - Caramuru - Arambaré/RS			
PROPRIETÁRIO: Município de Arambaré - CNPJ:90.152.950/0001-24			
Responsável Técnico:	DESENHO:		
Eng.º Civil Paulo Henrique Westphal Corrêa - CREA RS230512	Bruna W. M. Mendes Téc. Edificações - CPT: 01130502057		
CONTEÚDO: Projeto Hidrossanitário	DATA: 27/09/2021	ESCALA: INDICADA	